

Keilrahmen gestaltet mit Schablonier-Technik

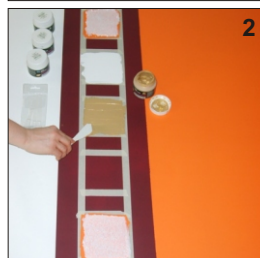
Material:

SOLO GOYA BASIC LINE Keilrahmen 80 x 100 cm (Nr. 680100)
 SOLO GOYA Malmesser-Set (Nr. 41822)
 SOLO GOYA Künstlerpinsel Starter-Set (Nr. 47330)
 Home Design Schablonierfarbe Bordeauxrot (Nr. 74310)
 Home Design Schablonierfarbe Orange (Nr. 74304)
 Home Design Schablonierroller 5 cm (Nr. 722805)
 Home Design ART DECO Anlegemilch pastos (Nr. 99452)
 Home Design Blattmetall Gold (Nr. 99401)
 Home Design XXL-Wandschablone „Farn“ (Nr. B6023)
 Home Design Acryl Effekt-Paste Universal (Nr. 74391)
 Home Design Acryl Effekt-Paste Feinsand (Nr. 74392)
 Home Design Acryl Effekt-Paste Brillant-Gold (Nr. 74393)
 Home Design Acryl Effekt-Gel Kristallperlen (Nr. 74394)
 Maler-Kreppband z.B. von Tesa, Watte



Step 1:

Messen Sie vom linken Rand des Keilrahmens einen 25 cm breiten Streifen und kleben diesen mit dem Kreppband ab. So erhalten Sie einen schönen glatten Rand beim Bemalen.
 Gestalten Sie das größere der beiden Felder mit Schablonierfarbe Orange, das kleinere mit Bordeauxrot. Lassen Sie die Farben gut trocknen.



Step 2:

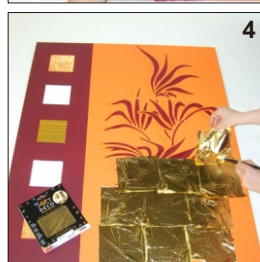
Messen Sie auf dem bordeauxroten Streifen die fünf quadratischen Kästchen (10 x 10 cm) ab und kleben das Kreppband auf.
 - Abstand von den Rändern rechts und links je 7,5 cm,
 - Abstand zum oberen/ unteren Rand je 9 cm,
 - Abstand zwischen den Kästchen je 8 cm.

Malen Sie das oberste und unterste Kästchen in Orange aus. Nach dem Trocknen der Farbe können Sie die Home Design Effekt Gele und -Pasten mit dem Spachtel auftragen. Anschließend das Kreppband sofort wieder vorsichtig abziehen.



Step 3:

Bringen Sie die selbstklebende Schablonen auf dem Keilrahmen an: Dazu die perforierten Teile einzeln aus der Schablone nehmen, das weiße Schutzpapier abziehen und die Teile in nummerierter Reihenfolge aufkleben. Die Ränder dürfen beim Festkleben leicht überlappen damit beim Ausmalen keine Farbe in die Zwischenräume gelangt. Alle Stellen gut auf dem Untergrund feststreichen.
 Nehmen Sie anschließend Bordeauxrot mit dem Schablonierroller auf (hierzu die Farbe auf ein Stück Papier geben) und rollen gleichmäßig über die gesamte Schablone.
 Verwenden Sie wenig Farbe, bei Bedarf wiederholt auftragen. Ziehen Sie die Schablone nach dem Farbauftrag sofort vorsichtig ab. Aufbewahren können Sie die Schablonenteile auf den in der Schablonenverpackung beigefügten weißen Trägerpapieren. Die Farbrolle unter klarem Wasser auswaschen. Lassen Sie nun Farbe auf Keilrahmen und Schablone gut trocknen.



Step 4:

Legen Sie die Schablone wieder auf den Keilrahmen auf (wie bei Step 3), diesmal um ca. 2 - 3 cm nach links versetzt. Geben Sie die Anlegemilch pastos auf ein Papier, nehmen diese mit dem Schablonierroller auf und rollen gleichmäßig über die Schablone.
 Ziehen Sie die Schablone sofort ab, reinigen diese unter fließendem Wasser (evtl. mit Hilfe eines Glitzerschwamms) und lassen die Anlegemilch ca. 5 - 10 Minuten gut antrocknen.
 Anschließend legen Sie das Blattmetall auf. Bedecken Sie das gesamte Motiv mit Blattmetall und streichen es vorsichtig mit einem weichen Pinsel fest. Zum Schluss entfernen Sie die überschüssigen Blattmetall-Reste an den Motivrändern, indem Sie mit einem Wattebausch mehrmals „überpolieren“.

**Weitere Tipps und Tricks,
sowie Anregungen und
Anleitungen finden Sie auf
www.c-kreul.de**

